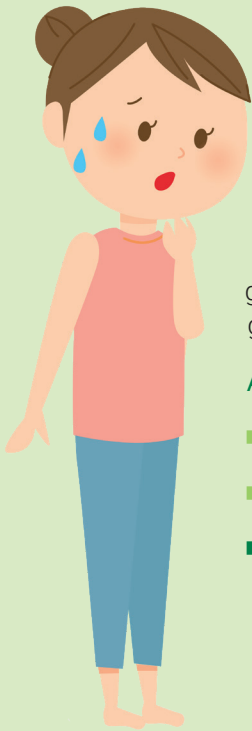


## Umgang mit Stress bei Kindern und Jugendlichen: Welche Rolle spielt die psychische Gesundheit der Eltern?

Werdet Teil unseres spannenden „KoKo“ Forschungsprojekts und helft uns dabei zu verstehen, warum manche Kinder stärker auf Stress reagieren als andere.

Verdient bis zu 100€ mit Eurer Teilnahme!

Studienteilnehmer\*innen gesucht!



Ziel unserer Studie ist es, individuelle Unterschiede im Umgang mit Stress und welche Rolle die elterliche psychische Gesundheit dabei spielt zu untersuchen.

Dafür sind wir auf der Suche nach Teilnehmer\*innen, die am Computer verschiedene, leicht stressige Aufgaben absolvieren und Speichelproben abgeben sowie Stimmungsfragebögen ausfüllen.

Für Kinder mit depressivem Elternteil wird vor einer zweiten Sitzung ein Onlinetraining angeboten, was bequem von zuhause aus bearbeitet werden kann und wertvolle Hilfestellungen zum eigenen Umgang mit Stress gibt.

### Ablauf der Studie

- Kennenlernertermin mit Eltern (ca. 1.5 Stunden) – Onlineteilnahme möglich
- nach einer Woche: Sitzung 1 (ohne Eltern möglich; ca. 1.5 Stunden)
- Für Kinder mit depressivem Elternteil:
  - Teilnahme an einem vierwöchigen Onlinetraining:  
2-3 Trainingssitzungen pro Woche von zuhause aus auf einem Smartphone
  - Ggf. nach 4 Wochen: Sitzung 2 (ohne Eltern möglich; ca. 1.5 Stunden)

<b>Wo findet die Studie statt?</b>	St. Vinzenz Haus, Nußbaumstraße 5 80336 München
<b>Wann läuft die Studie?</b>	September 2022 bis September 2023
<b>Termine:</b>	Montag bis Freitag zwischen 14 und 19 Uhr
<b>Vergütung:</b>	Teilnahme am Kennenlernertermin (25€), Session 1 (+25€), Online-Training und Session 2 (+50€) + zusätzlich Erstattung der Anfahrtskosten

### Sie sind an einer Teilnahme interessiert?

Bitte nehmen Sie Kontakt mit uns auf:  
Tonya Frommelt und Leonie Bäumler  
psk.koko-studie@med.uni-muenchen.de

Studienleiterin: Dr. Belinda Platt  
<https://prodo-group.com/studies/koko-studie/>

